

ООО «Электротяжмаш-Привод»

РАБОЧИЙ ПРОЕКТ

Распашные ворота в производственном корпусе ПЭМ ,

в осях 18-19, М (Инв. № 1735)

178-2021-АС

Заказчик:

_____ Кузнецов А.А.

Исполнитель:

_____ Минаев В.В.

Лысьва 2021

Содержание

Обозначение	Наименование	Примечание
178-2021-С	Содержание	
178-2021-СП	Состав проекта	
178-2021-АС	Архитектурно - строительные решения	

Состав проекта

№ тома	Обозначение	Наименование	Примечание
	178-2021-АС	Архитектурно - строительные решения	

178-2021-С-СП

Изм.	Кол.уч.	Лист	№ док.	Подпись	Дата	Содержание	Стадия	Лист	Листов
							РП	2	
						Состав проекта	ООО "Электротяжмаш-Привод"		
Проектировал	Минаев В.В.			05.2021					

СОГЛАСОВАНО:			

Взамен инф. N	
Подпись и дата	
Инф. N подл.	

Ведомость основных комплектов чертежей

Обозначение	Наименование	Примечание
178-2021-АС	Архитектурно-строительные решения	

Ведомость листов основного комплекта

Лист	Наименование	Примечание
3	Общие данные	
4	Фасад, План на отм.1.000. .Разрез.. Общие указания.	
5	Каркас створок. Каркас блока	
6	Узлы Детали.	
7	Монтажная схема обшивки. Спецификация..	
8	Ведомость потребности в материалах, изделиях.	
9	Ведомость объёма работ	
10	Приложение. Теплотехнический расчёт.	
11		
12		

Ведомость ссылочных и прилагаемых документов

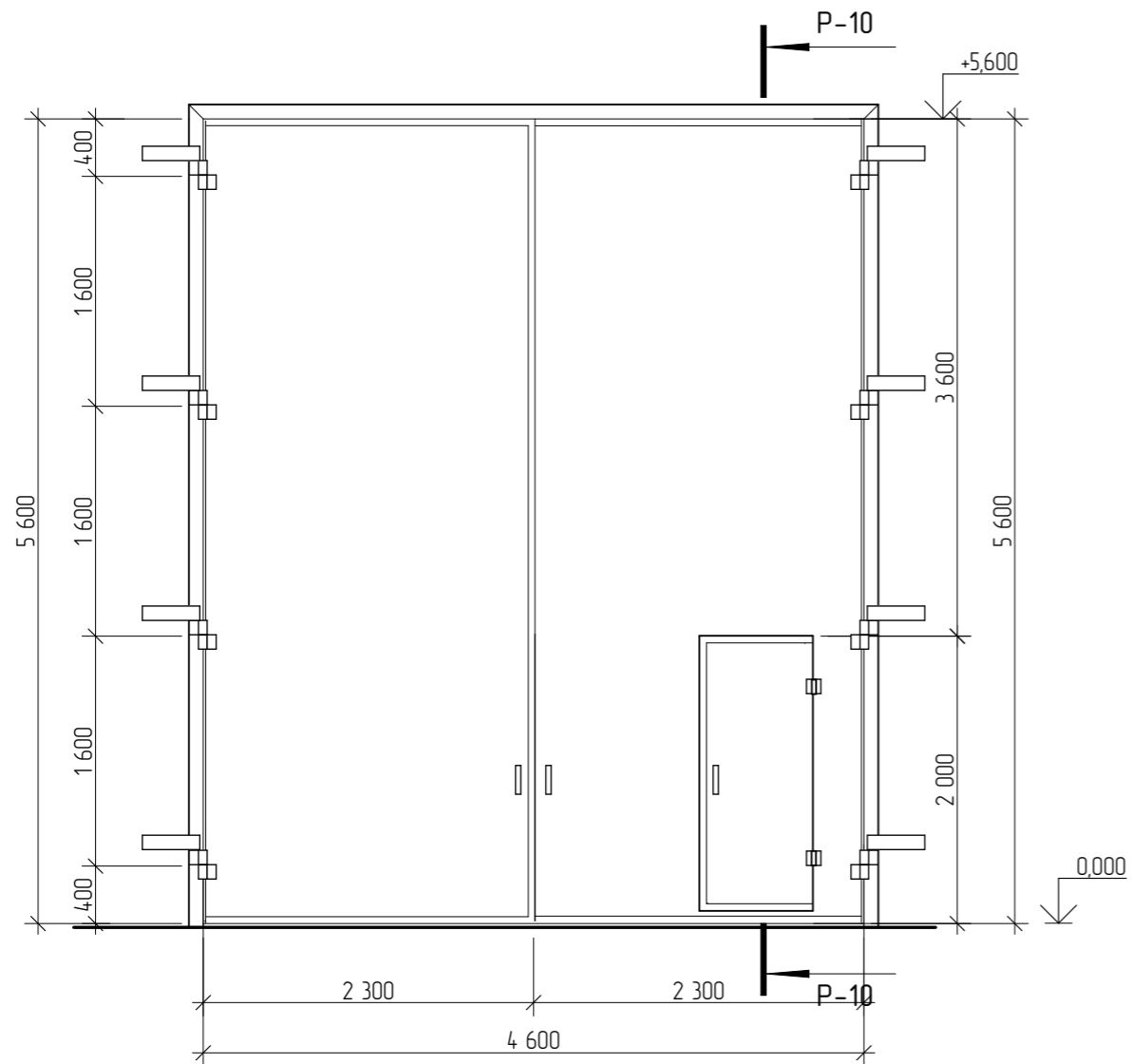
Обозначение	Наименование	Примечание
№ 190-ФЗ	Градостроительный кодекс Российской Федерации	
ПОСТАНОВЛЕНИЕ № 87	О составе разделов проектной документации и требованиях к их содержанию	
ГОСТ 21.501-2011	Правила выполнения рабочей документации архитектурных и конструктивных решений	
ГОСТ Р 21.1101-2013	Основные требования к проектной и рабочей документации	
СП 118.13330.2012	Общественные здания и сооружения	
СП 70.13330.2012	Несущие и ограждающие конструкции	
ГОСТ 21.502-2007	Правила выполнения проектной и рабочей документации металлических конструкций	
СП 17.13330.2017	"СНиП II-26-76 Кровли" Актуализированная редакция	
СП 22.13330.2011	Основания зданий и сооружений	
СП 63.13330.2012	Бетонные и железобетонные конструкции	

СОГЛАСОВАНО				

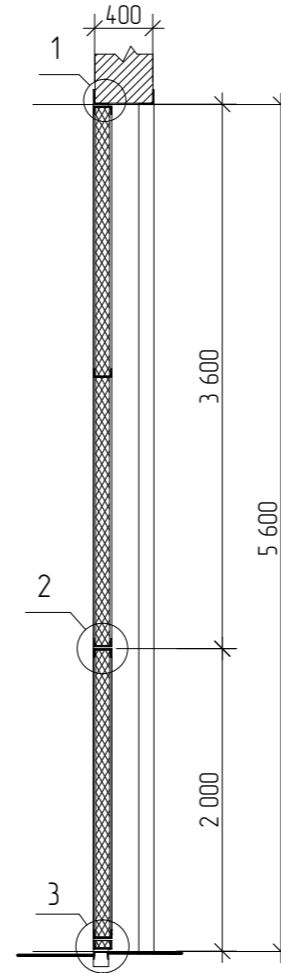
Инд. N подл.		
Подпись и дата		
Взамен инд. N		

						178-2021-АС			
						Производственный корпус ПЭМ			
						Распашные ворота в производственном корпусе ПЭМ. в осях 18-19, М (Инд. №260)	Стадия	Лист	Листов
							РП	3	
						Общие данные	ООО "Электротяжмаш-Привод"		
						Проектировал	Минаев В. В.		05.2021

ВНЕШНИЙ ФАСАД



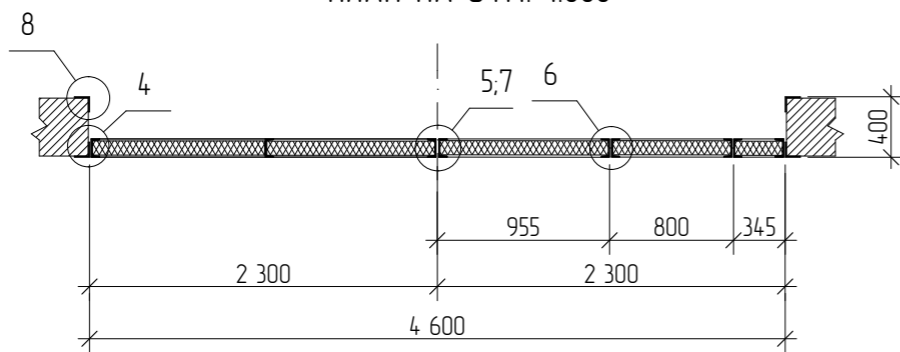
РАЗРЕЗ -1



ОБЩИЕ УКАЗАНИЯ

Данный рабочий проект выполнен на основании Договора №1180, от 11 мая 2021 г.
 За отметку 0,000 взят уровень чистого пола первого этажа здания.
 Сварку несущих металлоконструкций производить электродами по ГОСТ 9466-75, катет шва 3-4мм.
 Перед производством работ произвести корректировку размеров проёма ворот в соответствии с проектом.
 Для вентиляции утеплителя предусмотрено воздушное пространство толщиной 20мм, с внешней стороны.
 Утеплитель дополнительно крепить к внутренней обшивке посредством клея CERESIT, толщина слоя-2мм, ширина-100мм, крест-на крест кв.м

ПЛАН НА ОТМ. 1.000



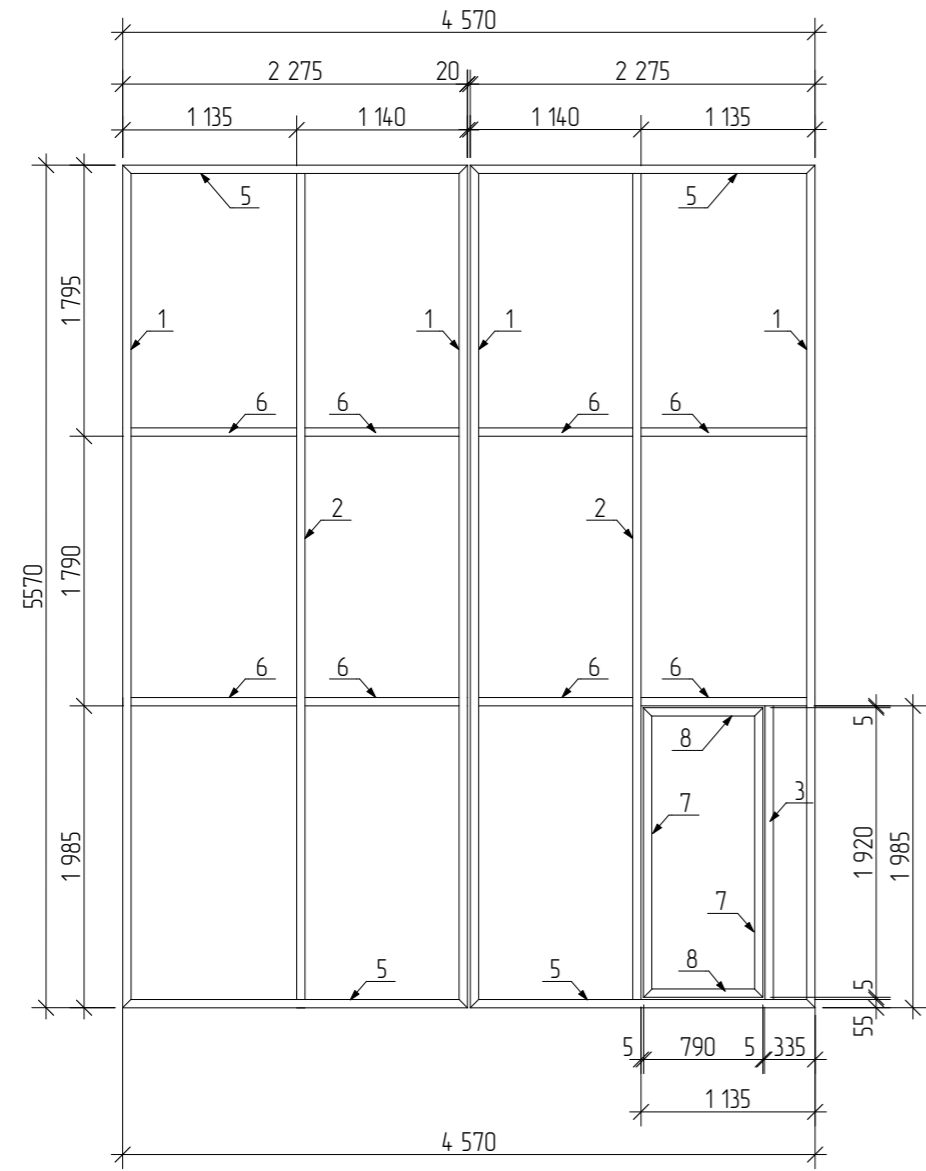
ПРИМЕЧАНИЕ

1. Узлы см. лист-6

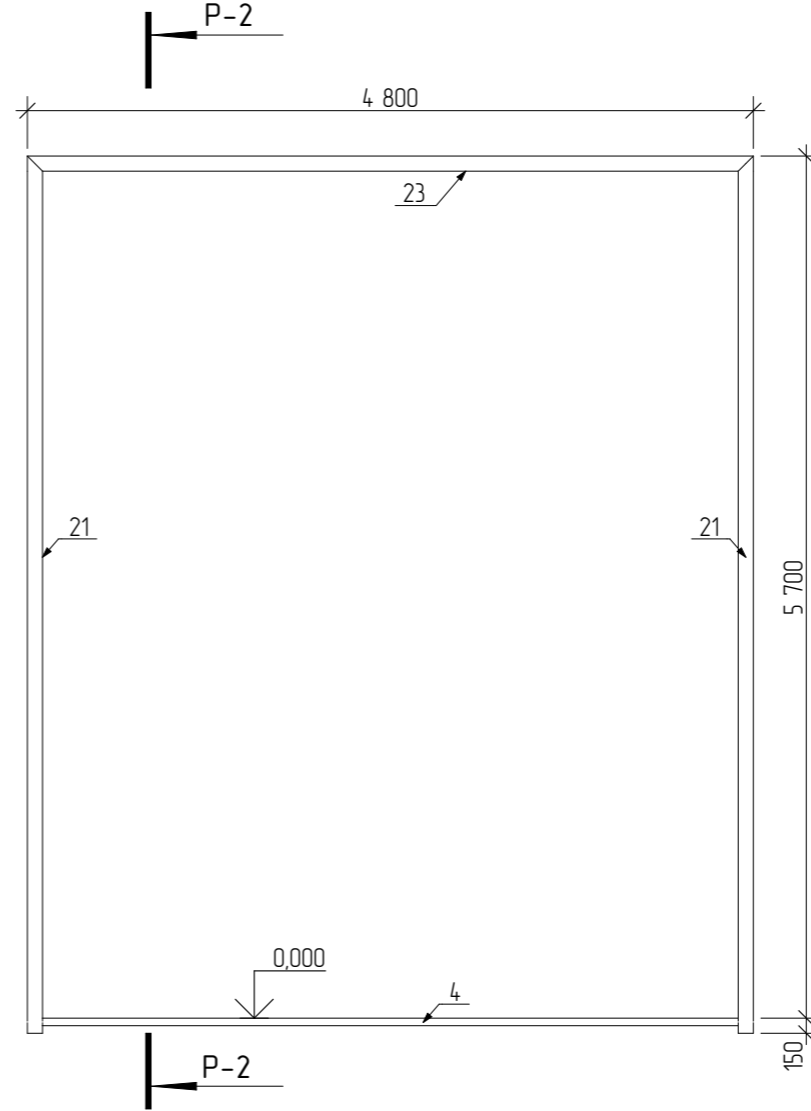
СОГЛАСОВАНО		
Взамен инв. N		
Подпись и дата		
Инв. N подл.		

						178-2021-АС			
						Производственный корпус ПЭМ			
Изм.	Кол.уч.	Лист	№ док.	Подпись	Дата	Распашные ворота в производственном корпусе ПЭМ. в осях 18-19, М (Инв. №260)	Стадия	Лист	Листов
							РП	4	
Проектировал	Минаев В.В.				05.2021	Фасад. План на отм.1 000 Разрез-1. Общие указания	ООО «Электротяжмаш-Привод»		

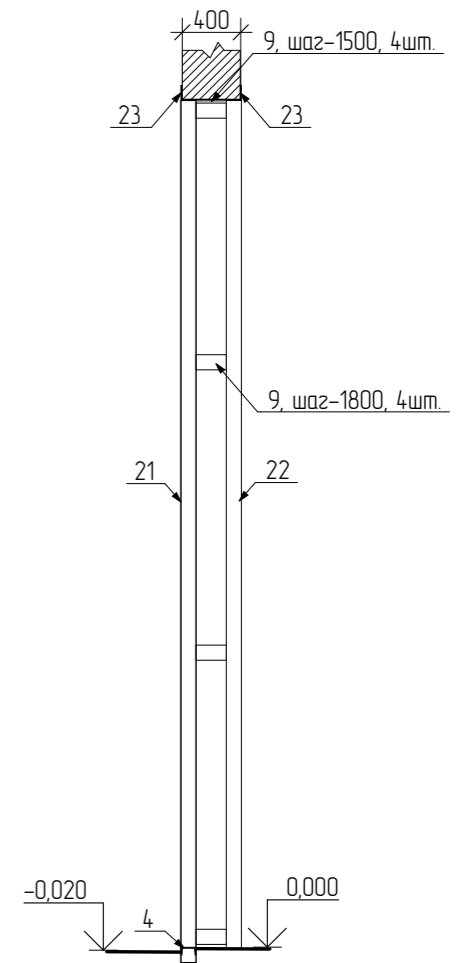
КАРКАС СТВОРОК



КАРКАС БЛОКА ВОРОТ



РАЗРЕЗ -2



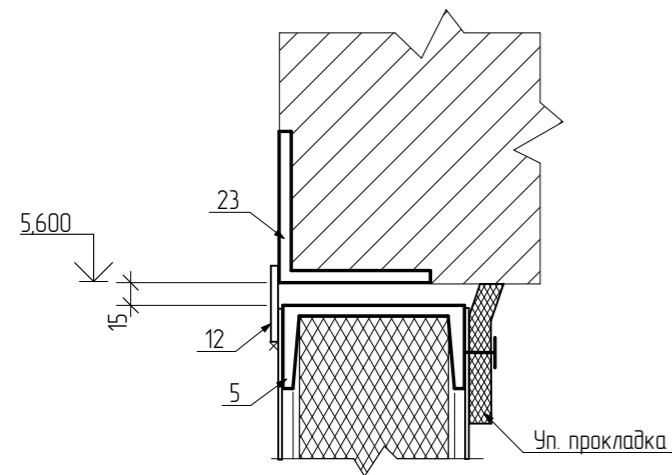
ПРИМЕЧАНИЕ

1. Спецификацию позиций металлопроката см. лист-7

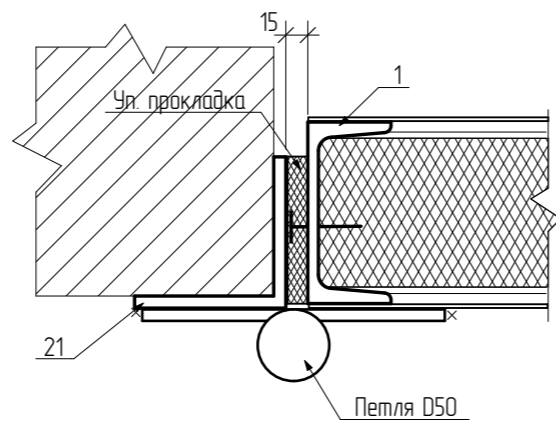
СОГЛАСОВАНО			
Взамен инв. N			
Подпись и дата			
Инв. N подл.			

						178-2021-АС			
						Производственный корпус ПЭМ			
Изм.	Кол.уч.	Лист	№ док.	Подпись	Дата	Распашные ворота в производственном корпусе ПЭМ. в осях 18-19, М (Инв. №260)	Стадия	Лист	Листов
							РП	5	
Проектировал	Минаев В.В.				05.2021	Каркас створок Каркас блока ворот	ООО «Электротражмаш-Привод»		

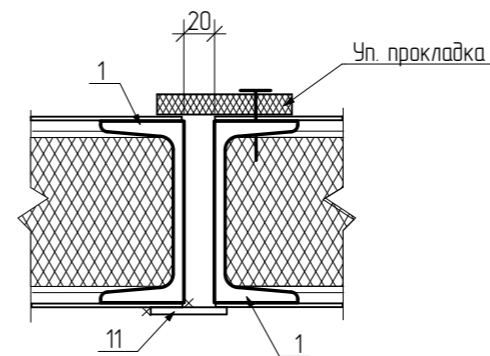
УЗЕЛ 1



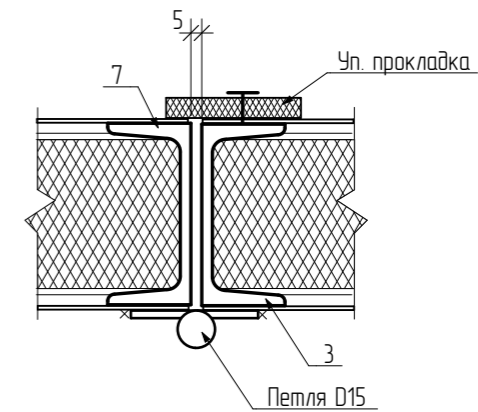
УЗЕЛ 4



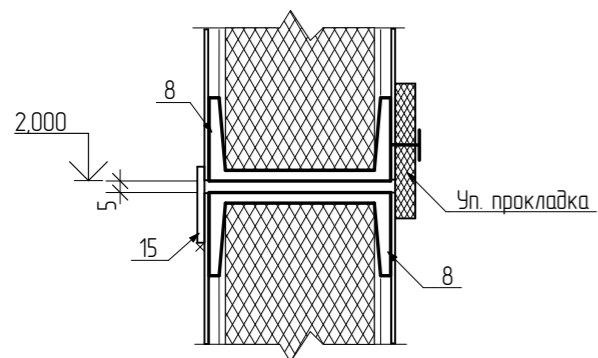
УЗЕЛ 5



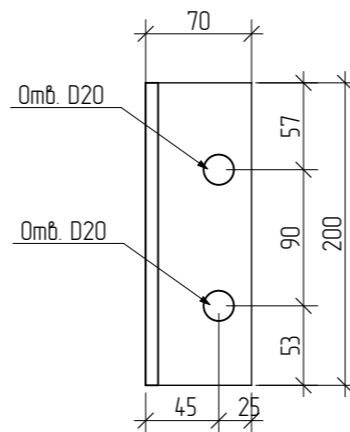
УЗЕЛ 6



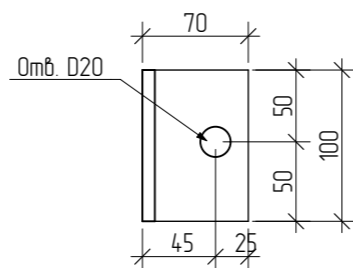
УЗЕЛ 2



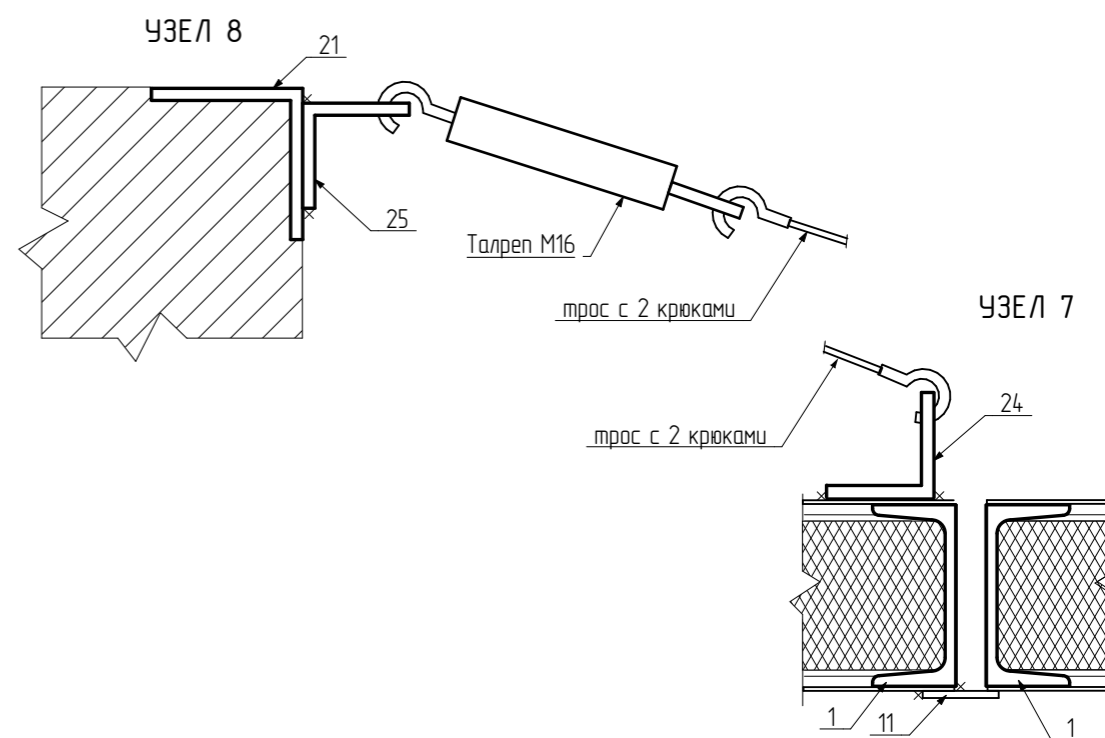
Деталь Поз.25



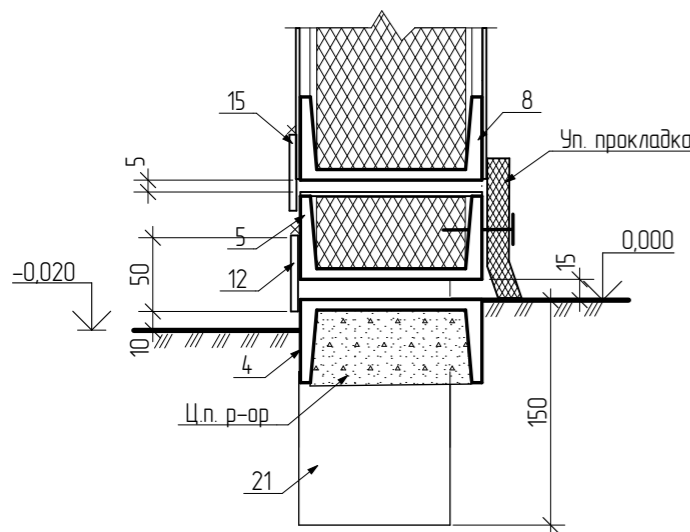
Деталь Поз.24



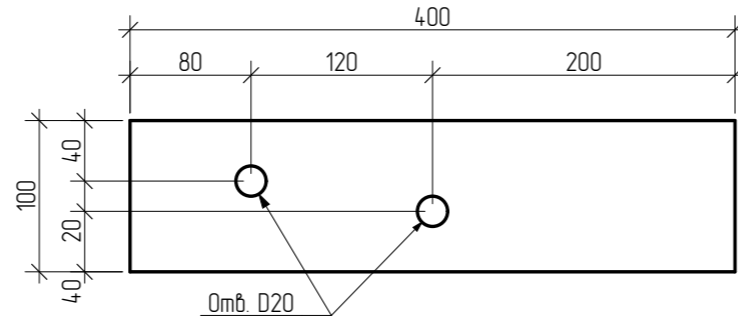
ЗАПИРАЮЩЕЕ УСТРОЙСТВО



УЗЕЛ 3



Деталь Поз.10



ПРИМЕЧАНИЕ

1. Уплотнительные прокладки крепить с помощью саморезов 3,5x45, с шайбами, шаг-200мм
2. Спецификацию позиций металлопроката см. лист-7
3. Уплотнительные прокладки, размер: 100 x 15-20мм
4. Схему размещения запирающего устройства см. лист-7
5. Прижим створки без талрепа, посредством планки поз.11
6. Длину тросов уточнить по месту

СОГЛАСОВАНО

Вариант шифр N

Подпись и дата

Имя N подл.

178-2021-АС

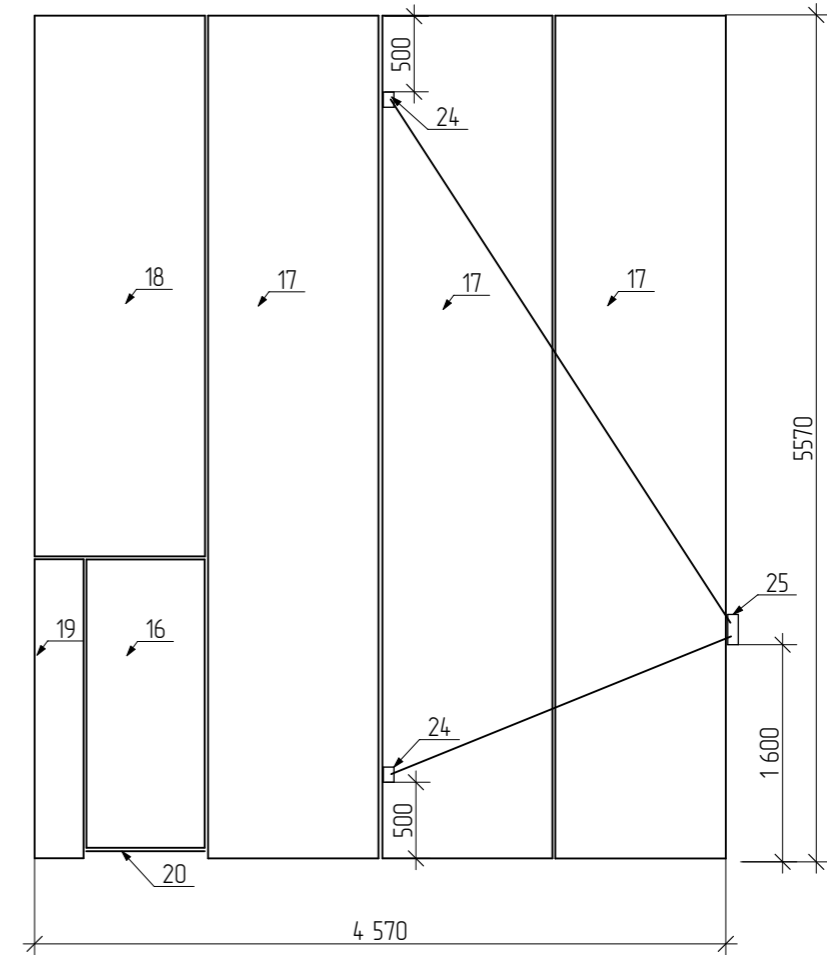
Производственный корпус ПЗМ

Изм.	Кол.уч.	Лист	№ док.	Подпись	Дата				
						Распашные ворота в производственном корпусе ПЗМ. в осях 18-19, М (Инв. №260)	Стадия	Лист	Листов
							РП	6	
Проектировал	Минаев В.В.				05.2021	Узлы Детали	ООО «Электротражмаш-Привод»		

Спецификация металлопроката

Наименование профиля, ГОСТ, ТУ	Наименование или марка металла ГОСТ, ТУ	Номер или размеры профиля	Поз.	Кол.	Масса металла по элементам конструкции, кг			Общая масса, кг
					Верт.	Гориз.	дверь	
1	2	3	4	5	6	7	8	9
Швеллеры стальные горячекатаные ГОСТ 8240-97	СмЗсп ГОСТ 535-2005	12У, L=5570	1	4	58,0			232,0
		12У, L=5560	2	2	58,0			116,0
		12У, L=1980	3	1	20,8			20,8
		12У, L=4600	4	1		47,8		47,8
		12У, L=2275	5	4		29,1		76,4
		12У, L= 1130	6	8		11,4		91,2
		12У, L= 1920	7	2			19,8	39,6
		12У, L=790	8	2			8,3	16,6
Итого								640,4
Полоса стальная горячекатаная ГОСТ 103-2006	СмЗкп ГОСТ 535-2005	Пластина 100x200x8	9	12		1,25		15,0
		Пластина 100x400x10	10	8		3,1		24,8
		Полоса 50x5620x4	11	1	8,8			8,8
		Полоса 50x2265x4	12	2		3,5		7,0
		Полоса 50x2305 x4	13	2		3,6		7,2
		Полоса 50x1963x4	14	1			3,0	3,0
		Полоса 50x805x4	15	2			1,2	2,4
Итого								74,4
Рулон холоднокатаный ГОСТ 19904-90	см. о8 ГОСТ 17066-80	_1933x790x2	16	2			23,5	47,0
		_5570x1130x2	17	6	97,0			582,0
		_3575x1130x2	18	2	62,7			125,4
		_2000x330x2	19	2			10,2	20,4
		_800x120x2	20	1			1,5	1,5
Итого								776,2
Уголки стальные горячекатаные ГОСТ 8510-86	См0 ГОСТ 535-2005	L100x10, L=5850	21	2	87			174,0
		L100x10, L=5700	22	2	84			168,0
		L100x10, L=4800	23	2		71		142,0
		L70x8, L=100	24	2	0,4			0,8
		L70x8, L=200	25	1	0,8			0,8
Итого								485,2
Итого								1974,4

МОНТАЖНАЯ СХЕМА ОБШИВКИ и ЗАПИРАЮЩИХ УСТРОЙСТВ



СОГЛАСОВАНО			
Взамен инв. N			
Подпись и дата			
Инв. N подл.			

						178-2021-АС			
						Производственный корпус ПЭМ			
Изм.	Кол.уч.	Лист	№ док.	Подпись	Дата				
						Распашные ворота в производственном корпусе ПЭМ. в осях 18-19, М (Инв. №260)	Стадия	Лист	Листов
							РП	7	
Проектировал	Минаев В.В.			05.2021	Монтажная схема Спецификация			ООО «Электротражмаш-Привод»	

Сводная ведомость основной потребности в материалах, изделиях

№ строки	Наименование	Ед. изм.	Количество
1	Утеплитель ISOVER Каркас-ПЗ4, толщ.- 110	м ² /м ³	26/2,9
2	Задвижки воротные/дверные	шт.	2/1
3	Узловая проушина	шт.	4
4	Уплотнительные прокладки, ворота/калитка	м	20,4/5,6
5	Петли воротные D50 АРТ.:834/дверные D15	шт.	8/2
6	Эмаль ПФ-115, на 2 раза, по ГОСТ 6465-76	кг	6
7	Грунтовка ГФ-021, по ГОСТ 25129-82	кг	4
8	Цементно-песчаный раствор, М 150	м ³	0,02
9	Саморезы с шайбами, L- 45 мм, шаг 200мм, ГОСТ 11652-80	шт.	140
10	Металлический дюбель 16x182мм, ГОСТ 28456-90	шт.	16
11	Талреп М16 DIN1480, крюк-кольцо	шт	2
12	Трос D5, с 2 крюками, L- 2430/L- 3930	шт	2
Металлопрокат			
13	Швеллеры стальные горячекатаные, 12У, по ГОСТ 8240-97	кг	640
14	Уголки стальные горячекатаные, 100x10, ГОСТ 8510-86	кг	484
15	Рулон холоднокатаный ГОСТ 19904-90	кг	776
16	Полоса стальная горячекатаная ГОСТ 103-2006	кг	68

СОГЛАСОВАНО:

Инф. N подл.

Подпись и дата

Взамен инф. N

178-2021-АС					
Изм.	Кол.уч	Лист	№ док.	Подпись	Дата
Ведомость потребности					
			Стадия	Лист	Листов
			РП	8	
ООО «Электротяжмаш-Привод»					
Проектировал	Минаев В.В.				05.2021

Ведомость объёма основных работ

№ строки	Наименование	Ед. изм.	Количество
Демонтаж			
1	Ворота	м ²	26
2	Каркас блока ворот	м	15,8
3	Очистка торцов стен	.м	15,8
Лестница			
4	Выравнивание проёма с бетонным основанием	м	20,4
5	Изготовление и монтаж каркаса блока ворот	тн	523
6	Изготовление каркаса створок и калитки	тн	640
7	Обшивка с внутренней стороны, рулон, 2мм	м ²	26
8	Устройство утеплителя, ISOVER Каркас-ПЗ4, толщ.-110	м ²	26
9	Обшивка с наружной стороны, рулон, 2мм	м ²	26
10	Устройство фурнитуры и петель	шт	17
11	Монтаж створок ворот	тн	1,6
12	Устройство уплотнительных прокладок	м	27
13	Покрытие грунтовкой ГФ-021 металлоконструкций	м ²	26
14	Окраска эмалью ПФ-115, на 2раза, металлоконструкций	м ²	26

СОГЛАСОВАНО:

	Взамен инв. N
	Подпись и дата
	Инв. N подл.

178-2021-АС					
Изм.	Кол.уч	Лист	№ док.	Подпись	Дата
Ведомость объёма работ					
			Стадия	Лист	Листов
			РП	9	
ООО «Электротяжмаш-Привод»					
Проектировал	Минаев В.В.			05.2021	